



TOMRA T9 + MultiPac

Suunniteltu isoille
palautusmäärille



Tarjoo asiakkaillesi
markkinoiden
tehokkain
yksittäispakkausten
palautuskokemus

Kaksi T9 pullonpalautus-
automaattia + yksi yhteinen
taustalaitteisto palvelevat
samassa ajassa tuplamäärän
asiakkaita. Myös vastaanotto-
kapasiteetti tuplaantuu ja
asiakaspalvelu paranee.



Lisää palautusvolyymia

MultiPac-taustalaitteiston kahdessa linjassa olevien tuplasäiliöiden ansiosta laitteisto toimii ilman keskeytyksiä ja useampi säiliö takaa suuren varastointikapasiteetin. Toimintavarma laitekokonaisuus ja TOMRA Flow-teknologian tarjoama nopea palautusvirta parantavat asiakaskokemusta edelleen.

Ylläpito ilman käyttökatkoksia

Lajittelun uudelleenohjauksen ja tuplasäiliöiden ansiosta laitteisto palvelee ilman toimintakatkoksia myös säiliöiden täytyessä sekä muun ylläpidon aikana. Laitteiston yksinkertainen rakenne, suuret huoltoluukut ja selkeät ohjeet nopeuttavat ja helpottavat puhdistusta.



TOMRA T9 + MultiPac

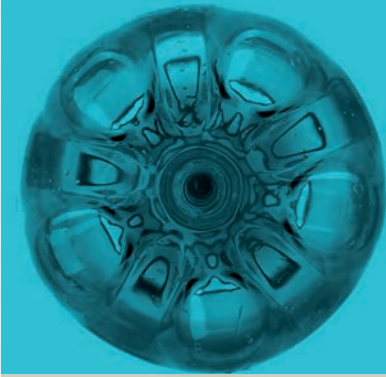


Suunnitellaan
myymälän
tarpeiden mukaiseksi

Jokainen T9 + MultiPac
laitteisto suunnitellaan
vastaamaan asiakkaiden ja
myymälän yksilöllisiä tarpeita.
Puristimien ja säiliöiden määrä
valittavissa palautusmäärien ja
pakkausjakauman mukaan.
Laitteiston kompakti rakenne
vähentää myös tilantarvetta.



TOMRA T9 + MultiPac



Muokattavissa
muuttuvien tarpeiden
mukaan

T9 + MultiPac järjestelmä on
helposti laajennettavissa esim.
palautusmäärien lisääntyessä.



Yhteensopiva TOMRAn
digitaalisten ratkaisujen
kanssa

Saat T9 + MultiPac järjestelmästäsi
entistäkin tehokkaamman
TOMRAn sovellusten ja valmiiden
digitaalisten ratkaisujen avulla.
Samalla sitoutat asiakkaasi, edistät
myyntiä ja saat hyödynnettyä
palautusjärjestelmäsi
tehokkaammin.



Notify+Assist



myTOMRA



Voucher Control



Promotion



Weekly Reports



API Integration

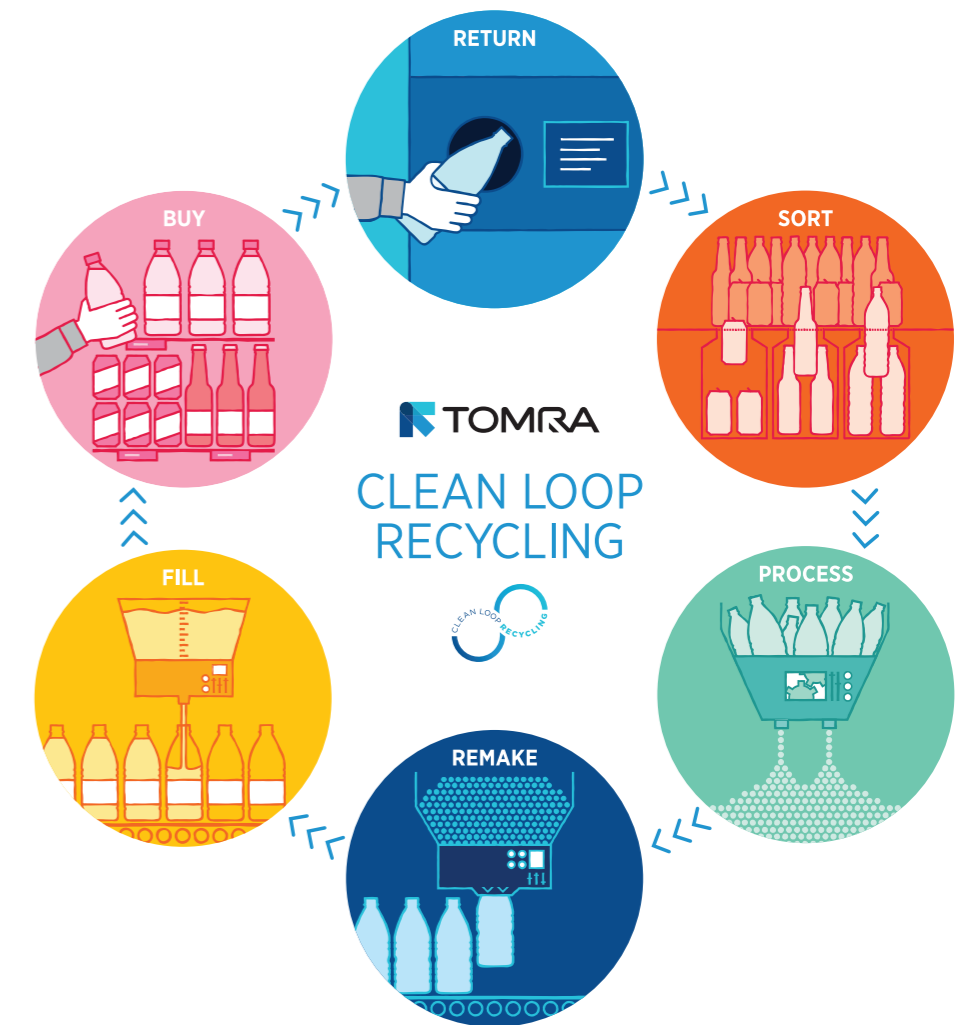
LAITETAAN PULLONPALAUTUS KUNTOON SINUNKIN MYYMÄLÄSSÄSI

TOMRAn vision "Leading the Resource Revolution" mukaisesti, haluamme auttaa säästämään maapallomme arvokkaita luonnonvaroja, nyt ja tulevaisuudessa.

Uskomme, että Clean Loop-kierrätys on yksinkertaisin tapa estää tyhjen juomapakkausten päätyminen kaatopaikalle ja samalla kallisarvoinen materiaali muuttuu kertakäyttöisestä uudelleenkäytettäväksi.

Kauppiaana olet Clean Loop-kierrätyksen keskiössä. Sinulla on merkittävä rooli kuluttajien ostaessa ja kierrättäessä juomapakkauksia.

Laitetaan pullonpalautus kuntoon myymälässäsi ja maksimoidaan kierrätyksen tuomat positiiviset vaikutukset asiakkaillesi, liiketoiminnallesi sekä planeetallemme.



Kun valitset TOMRAn yhteistyökumppaniksi, saat merkittäviä etuja:

Mahtava kierrätyskokemus asiakkaillesi

Valmistaudu siihen, että asiakkaasi haluavat nopean ja miellyttävän kierrätyskokemuksen, sekä palautusjärjestelmän, jossa on hyödynnetty alan johtavaa teknologiaa ja tehokkaita digitaalisia työkaluja.

Tehokkuutta ja mielenrauhaa

Voit rauhallisin mielin keskittyä myyntityöhön ja asiakkaiden palveluun, kun valitset toimintavarmen ja tehokkaan pullonpalautusjärjestelmän sekä huollon, joka valvoo palautuslaitteiston toimintaa puolestasi, reagoiden välittömästi, kun apua tarvitaan.

Järkevä investointi ja pitkäaikaiset hyödyt

Valitse täyden palvelun kierrätyskumppani, jolla on maailmanlaajuisesti kattavin kokemus ja korkealaatuiset pullonpalautusratkaisut, joiden ominaisuuksia parannetaan jatkuvasti, jotta ne palvelisivat toimintavarmasti ja tehokkaasti myös pitkälle tulevaisuuteen.



TOMRA T9 + MultiPac

| | |
|--|---|
| Mitat | 1600 mm x 4900 mm x 1800-1940 mm [L x S x K] ¹ |
| Tilantarve | 7.8 m ² (suorakaiteen muotoinen ala) ¹ |
| Hyväksyy | Alumiinitölkit, kierrätysmuovipullot (KMP), lasipullot ja korit ² |
| Varastointikapasiteetti per säiliö ³ | KMP: jopa 1200 (puristettuna, riippuu pakkausjakaumasta) Tölkit: jopa 4500 (puristettuna, riippuu pakkausjakaumasta) Lasipullot: jopa 500 (riippuu pakkausjakaumasta) |
| Kokoonpanot | Säiliöiden määrä : 2-7 kpl Tunneli: Lyhyt (ilman koriyks.), keskipitkä/pitkä tunneli (koriyksiköllä) Säiliökokoonpano: KMP-puristin / Tölkipuristin / Drop-säiliö lasipulloille Linjaston päätyyn: / SoftDrop-keräilyssäiliö / Keräilypöytä raiserilla |
| Tunnistusteknologia | TOMRA Flow /TOMRA True Vision ² |
| Nopeus ⁵ | 60 pakkausta / min. 21 koria / min. ² |
| Sähköliitäntä EU | MultiPac: Verkkojännite 400 V AC, 3-vaihe, maadoitettu, 50 Hz, 16 A TOMRA T9: Verkkojännite 230 V AC, 1-vaihe, maadoitettu, 50 Hz, 10 A |
| Digitaliset tuotteet | Yhteensopiva Digital Starter Pack'in kanssa (Notify+Assist Basic, Weekly Digest ja myTOMRA), Notify+Assist Premium, Weekly Reports, Donation, Promotion, Couponing, Voucher Control ja APIs & Integrations. |

¹ Nimellisluvut vaaditulle lattia-alalle (ei sisällä huoltoaluetta), kokoonpano kuvan mukainen . Syvyyssmitta kasvaa 1000 mm per MultiPacin lisäsäiliö
² T9 BC laitemalli
³ Arvioitu luku 1x 1/1 Euro-lava (ravistettu). Kapasiteetit vaihtelevat pakkausjakeen, -tyypin ja laitekokonaisuuden mukaan. Modulisaatavuus voi vaihdella eri maissa.
⁴ Painorajoitus, arvioitu
⁵ Suoritusarvot voivat vaihdella eri maissa säännösten ja vaatimusten mukaan
 Yksityiskohtaiset tuotetiedot ja asennuspiirustukset toimitetaan pyydettäessä.



 **TOMRA**

Get in the Loop - tomra.com



LEGAL COMPLIANCE

This product is a configurable system of machine components. When assembled on installation site, tested and connected to the grid, the installation must be labelled and have the CE mark affixed. The CE marking is based on the following European Directives:
 2006/42/EU, Community Legislation on Machinery.
 2014/30/EU, Electromagnetic Compatibility (EMC).
 2011/65/EU, Restrictions of Hazardous Substance (RoHS).
 2012/19/EU, Waste Electrical and Electronic Equipment (WEEE).



TOMRA CERTIFICATION

TOMRA SYSTEMS ASA has implemented and maintains a Quality and Environmental Management System which fulfils Nemko's provisions for Management System Certification and the requirements of standards NS-EN ISO 9001:2015 and NS-EN ISO 14001:2015, with the scope described by the organization on 2018-05-29. The certification covers the development and delivery of automated systems for recycling.

We reserve the right to make changes to specifications without prior notice. While every effort has been made to ensure all information contained in this document is accurate, TOMRA assumes no liability for any errors, inaccuracies or omissions that may occur. All products and offers are subject to country availability. Please consider the environment before printing.